



照明企画の流れ

株式会社 ラソス

L A *L* O S

あいさつ

この度は弊社の資料に目を通していただき誠に光栄と存じます。

こちらの資料では弊社の取り組みやサービス、照明器具についてなどお客様に少しでも照明を特注することについてわかるような情報を提供しております。

株式会社ラソスとして発足したのは2017年2月ですがそれより以前は10年以上裏方で多くの企業様に照明器具を提供してまいりました。今までに様々な照明器具を作ってきた経験やノウハウを活かし、一つ一つ違う現場に対応できるよう照明器具の提案をしております。

ぜひ、照明器具のことでお悩みや質問ご意見がありましたら、お気軽にお問い合わせいただければ幸いです。

実績事例

- ▶ 弊社は特注照明をメインに多方面のお客様よりご依頼を頂いております。
設計事務所、内装業者、工務店、店舗オーナー様からのご指名 等

- ▶ 弊社に依頼するメリットは・・・

「低価格」：中国の提携工場から直接輸入しており仲介人を通さないこと及び企業努力により皆様に低価格で提供しております。

「高品質」：信頼のおける工場と10年以上タックを組みお客様のご要望を形にしていきます。また、使用する部品もPSEや国際基準をクリアしたものを使用します。

「自由設計」：ありきたり照明を無理やり使うのではなく自分の設計した空間に合わせた照明を製作いたします。世界に一つの照明でお客様の理想の空間に近づけます。

▶ 一般住宅



・別荘主寝室(ガラスシャンデリア24灯)



・子供部屋(ガラスシャンデリア8灯)



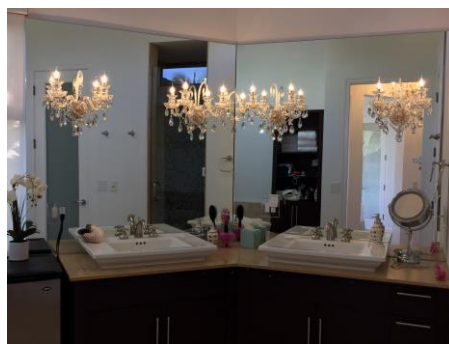
・リビング(勾配天井シーリング)



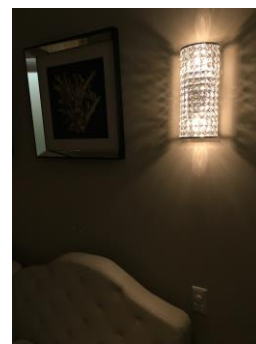
・パーティールーム



・リビング(ガラスシャンデリア6灯)



・別荘パウダールーム(ブラケット)



・客間(ブラケット)



・ブラケット



▶ 一般住宅



・吹き抜け用シャンデリア



・リビング&ダイニング



・ゲスト用リビング



・リビング(24灯)



・合金アームシャンデリア



・キッチン&ダイニング(LEDペンダント)



・吹き抜け(螺旋型シーリング)



▶ エステティックサロン



・某エステサロン(池袋店) エントランス



・待合所



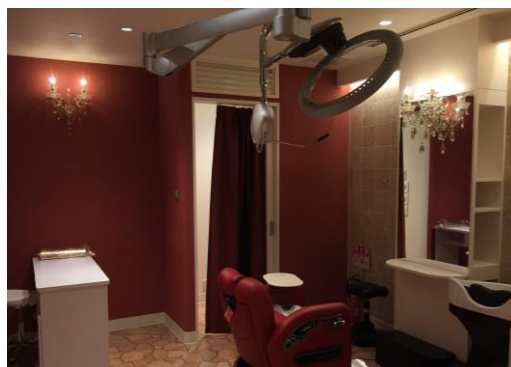
・VIPルーム



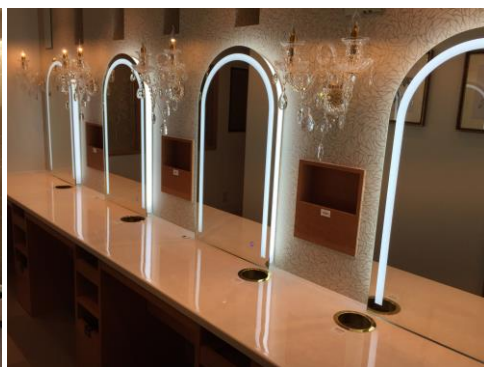
・VIPルーム



・VIPルーム



・ヘアーサロン



・某エステサロン(パウダールーム)



・某エステサロン(北千住店) VIPルーム



▶ エステティックサロン



・某エステサロン(銀座店) 2mシーリングシャンデリア



・待合所



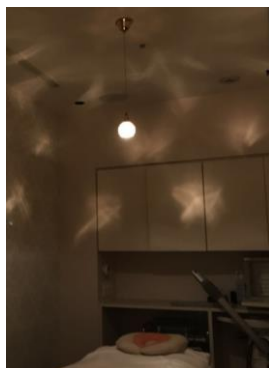
・VIPルーム



・VIPルーム



・某エステサロン(銀座店) 和モダン照明



・某エステサロン(熊谷店)



・特注LEDミラー オリジナルデザインで作成します。



▶ クラブ・飲食店



・某クラブ(名古屋店) 特注シャンデリア&クリスタルビーズカーテン

・某クラブ(鳥取店) 6灯シャンデリア

・某クラブ(名古屋)



・某クラブ(広島店)

・某レストラン

・金魚バー

・ステーキハウス

・北海道すすきの高級クラブ

▶ 飲食店・カラオケ



・アクア(上野店)



・パセラバンケットホール ・パセラ(銀座店)



・アクア(上野店)



・某フレンチレストラン(南青山店)



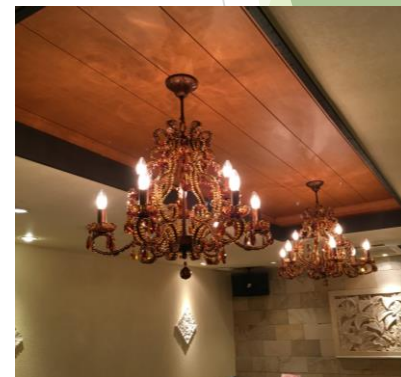
・パセラ(新宿店)



・パセラ(上野駅前店)



・パセラ(銀座店)



・パセラ(渋谷店)

▶ 飲食店・商業施設



・某中華レストラン (伸縮性のある布を使用したペンダントの制作もできます。レストラン、アパレル系の店舗にお勧めです。)



・アパレル店舗 (お客様のご要望は“現場で高さ調節ができる揺れないペンダント”パイプを使用し留め具で止めることで長さの調節が可能になります。)

・某老人ホーム

▶ ホテル・バンケットルーム



・VIPラウンジ



・ホテル共用スペース



・ホテル共用スペース



・サロン控室(某エステサロン)



・福井県某結婚式場



チャペルと階段ホール



・静岡県某ホテル



(アリス / クラシック)

▶ 商業施設



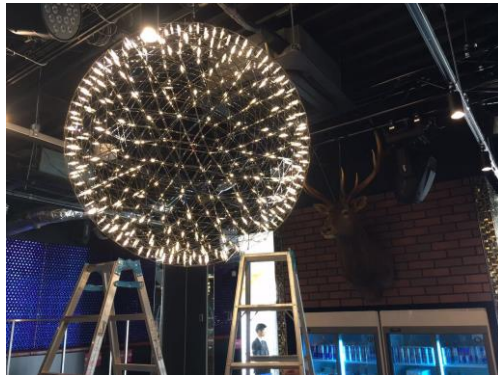
・某アクセサリー店



・不動産展示場 陶器のバラペンダント、ガラスシーリング



・会社会議室



・某クラブハウス(町田店) Φ 127cmLEDペンダント・フレンチレストラン

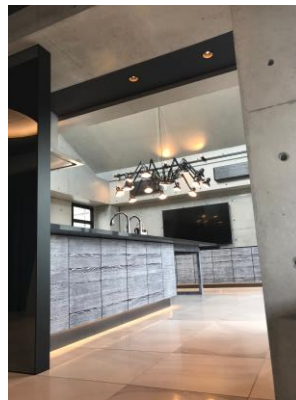


・某百貨店

・某アンテナショップ
鉄パイプ4000本の制作を
しました。

照明ではありませんが、
お客様の作りたい空間を
実現するのが弊社の目標
です。

▶ 商業施設・オフィス照明

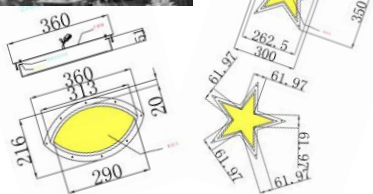


・ワークオフィス（パセラ系列）特大LED照明の制作

・キッチンスタジオ（兵庫県）

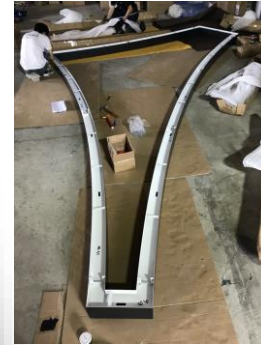
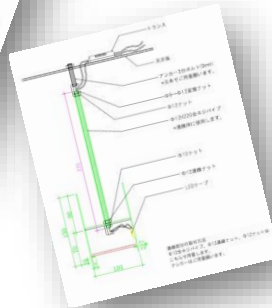
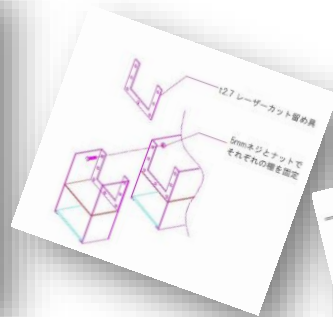
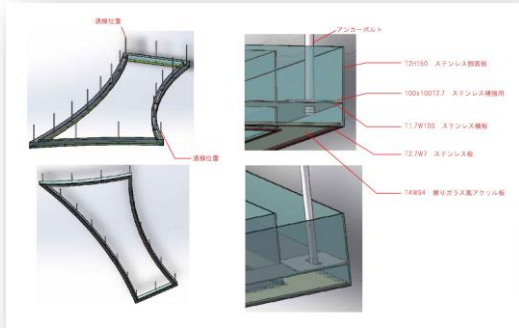


・パースイメージ



・軽井沢某ホテル プール照明（パースの資料を基にこちらから設計提案し製作いたしました。湿度の高い場所での使用の為、ステンレス製の本体とネジを使用し錆を防ぐよう処理しております。またお客様ご指定の色で焼き付け塗装を施しております。）

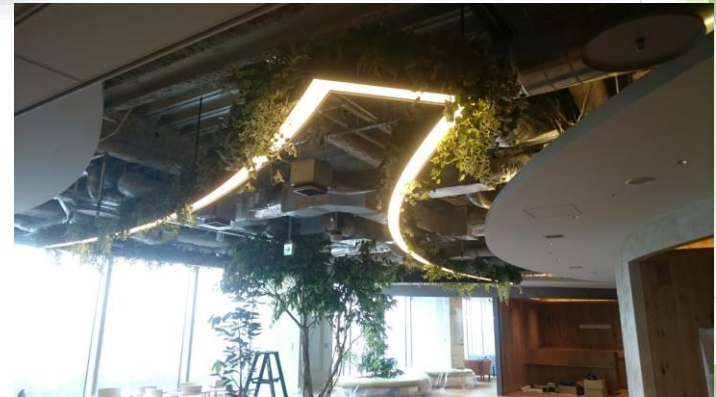
▶ オフィス照明



外資系オフィス内 特大特注照明

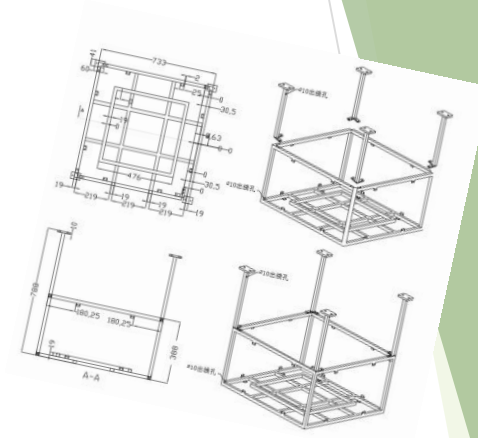
- ・お客様から頂いたパースを基に制作方法を提案し図面作成します。

- ・納品前の検品や施工も行います。

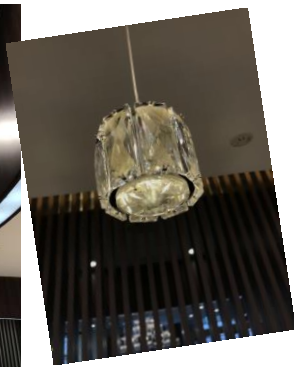


- ・大型特注照明はお客様と密な打ち合わせが大切です。取付位置や取り付け方法、電線の出し方などを配慮することで現場での作業がスムーズになります。

▶ オフィス照明



・外資系オフィス （植栽を入れられるようステンレス製の受けを作りMDF板で枠を囲いました。パースを基にこちらで設計図面を作ります）



・千葉県某事務所（受付カウンター用ペンダント、フロアランプ、エントランス照明）いずれも設計士様からの図面を頂いて制作しました

納品までのスケジュール

提案

- お客様のイメージをヒアリングし、ご希望に近い商品を提案します。
- 現場の平面図や天井高などがわかる資料があれば、さまざまなデザインをご提案いたします。

見積

- 商品のサイズや仕様がある程度決まりましたら、見積金額を算出いたします。
- 予算取りがある場合は数パターンで見積りを出すことも可能です。

発注

- ご注文には注文書を送っていただく必要があります。
- 請求合計金額の30%-40%を手付金として、先にご入金をお願いしております。

図面

- お客様に「生産確認書」で仕様の確認をしていただき、その後制作図面を起こします。
- サイズ変更や仕様の変更が発生する場合は、再度見積りさせていただき差額は残金請求時で相殺いたします。

制作

- チェックバック頂いてから、いよいよ生産開始となります。
- 通常、チェックバックでOKとなってから30日で製品が完成します。
- 急ぎの案件の場合はご相談ください。(生産期間+輸送期間=納期)

輸入

- 弊社は2か月に1本のペースで船便での入荷があります。
- 短納期で商品を作られるお客様は、航空便で輸入する方法があります。

検品

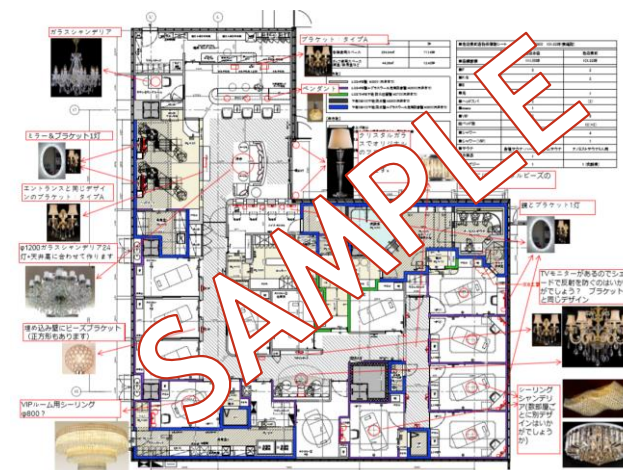
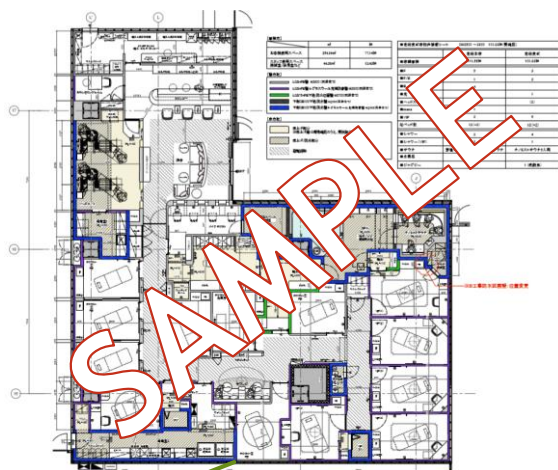
- 基本的に一度茨城工場に入荷します。すべての商品を検品してから発送いたします。
- エアで直接現場に発送する場合は、中国工場で検品後の出荷となります。

納品

- 通常は運送会社での発送となります。
- ご希望に応じて弊社専門スタッフが取り付け指導やビーズ掛けの作業をすることも可能です。

①提案

お客様からパース図を頂きお客様の指定品を製作することも多いですが、工務店様や設計事務所様でデザイナーや照明担当がない場合はこちらから照明デザインを提案します。



①
平面図を基に
全体のイメージや色合い、
施主様のご希望などをヒア
リング



③
弊社の提案からご
希望の照明を選ん
で頂き空間に合っ
た商品を図面に組
み込んでいきます。

②
ヒアリング内
容をもとにデ
ザインを提案
時には数パ
ターン提案す
ることもあり
ます

②見積～③発注

大まかなデザインが決まりましたら、次にサイズ・仕様を決めます。大きく金額が変わるのはこの部分となります。

見積の要点は下記のとおりです。

- サイズ（直径または幅、奥行き、高さ）
- 仕様（オーナメントのクオリティー 例：SWAROVSKI、asfour、China 等）
- 納期

仕様が決めれば見積計算に入ります。

コンテナで輸入する方法が低コストではありますが、現場によっては短納期対応しなくてはならない場合は空輸便での出荷となります。通常商品単価と同額に近い金額が空輸費用となることが多いです。それでも多くのお客様からご用命いただく理由は、弊社のスピーディな対応と空輸費用を含めても安いところにメリットがあるのではないのでしょうか？

見積書をご確認いただき無いように問題なければ、発注となります。

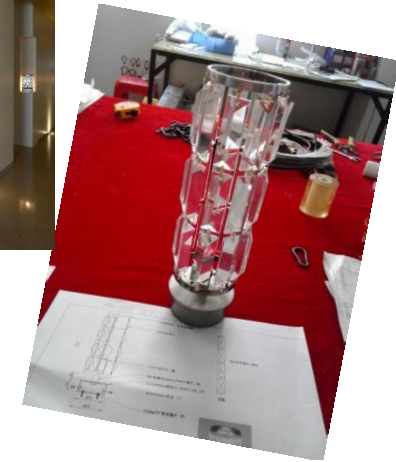
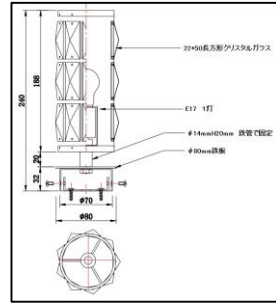
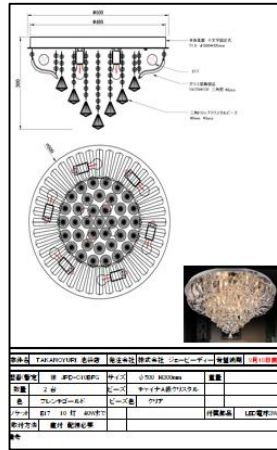
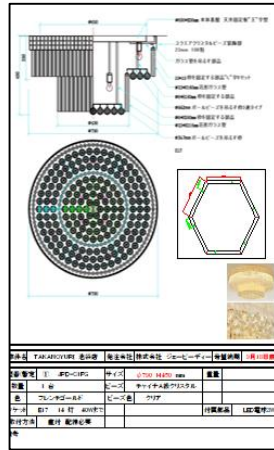
コンペの場合は弊社も全力で協力をさせていただき受注に繋がる様お手伝いいたします。

例：サンプルの取り寄せ*1、事前に図面作成*1

*1 サンプルの取り寄せや図面作成には費用が掛かります。

④ 図面～⑥ 輸入

ご注文後に内金の請求書を発行いたしますので内金のご入金を確認できましたら、図面製作に入ります。図面修正などがありましたら、ここで修正をします。図面の修正を何度かやり取りさせていただき最終的に承認が取れたら製作開始です。



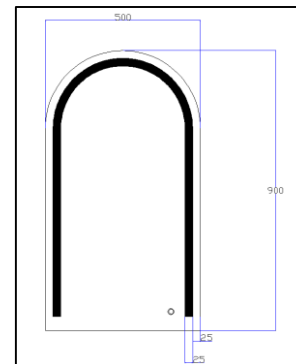
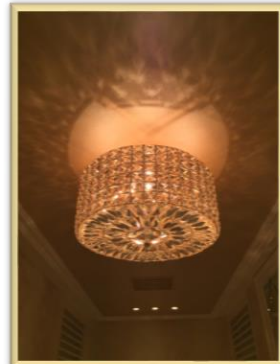
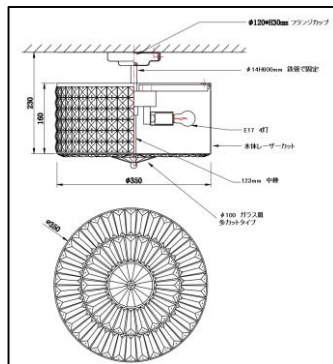
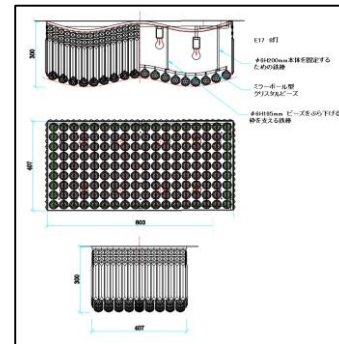
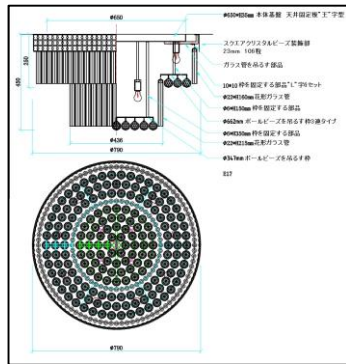
画像をパースに組み込んでよりイメージしていただき易くしたり、製作途中報告などをすることもあります。

商品が完成に近づいてきたらそれぞれのパーツを検品及び点灯確認をします。一度中国工場では組み立てをして構造的に不備がないかの最終確認をします。そして、厳重に梱包作業に入りいよいよ出荷です。



⑦検品～⑧納品

茨城工場に入荷後、日本の電圧で再度点灯確認、寸法、外損確認などを行いお客様の納期に合わせて出荷となります。ご要望があれば現場取り付け指導なども承ります。



まとめ

このように照明企画は決して難しいものではありません。弊社では一貫したサービスを行うことで照明企画の不安を大きくサポートいたします。

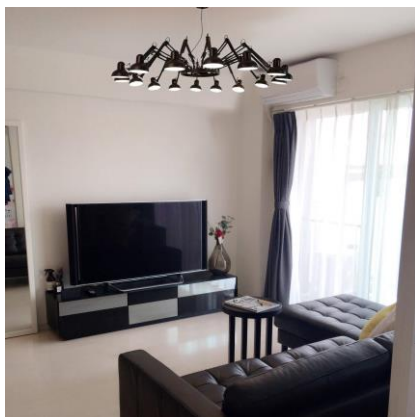
- メーカー既製品で対応していた
- 空間のサイズに合わないけれど価格重視で取り付けた
- ネットや海外から安く買ったけれど取付かなかったり不良が起きた

上記の項目で1点でも経験があればぜひ特注照明をご検討してみてください。

魅力的な空間を作り出す要素として照明器具は大きくかかわります。結果的に集客にもつながります。

お客様に「素敵空間 x 素敵照明」を提案するのが弊社の仕事です。

ぜひ一緒に特注照明器具を提案してみませんか？

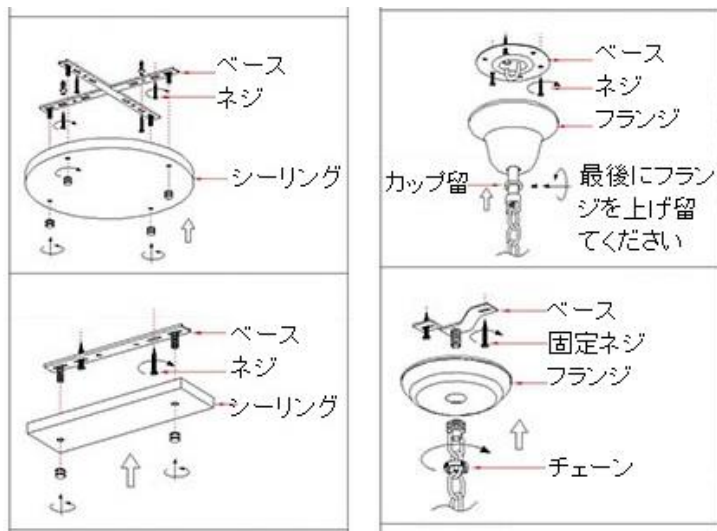


取付方法の種類

取付には大きく分けて「直付け」「簡易取付」があります。
直付けは10kg以上の照明が主です。それ以外は照明器具の重量に合わせて簡易取付対応となります。

「直付け」

シーリング、シャンデリアなどの取り付けに使用します。補強した天井にベースをとめて照明器具を吊ります。



「簡易取付」引掛けシーリング

5kg以下、10kg以下と重さに合わせて使用する部品が異なります。



高品質・低価格の仕組み～一貫したサービス～



日本の企業が中国で商品を作ることはとても困難です。完成度へのこだわりの違いもありますが、それぞれの工程が別の工場で行われており、一元化された管理体制がない事が大きな要因の一つとなっています。

弊社では見積り・提案など綿密な打ち合わせを日本で行い、生産は中国の自社工場で日本国内並みの品質管理を徹底しております。さらに日本においても最終の検品・動作確認をするなど厳重な検査体制を整えております。

打ち合わせから納品までを一貫して行いますので中間業者が入らない分、オリジナル商品を低価格で提供できるのが【ラソス】の強みです。

また、細かなご要望にも対応しておりますので、お気軽にお問い合わせください。

会社理念

株式会社ラソスは『絆』を大切にしている会社です。

それは「商品作りに携わるすべての人を大切に」

そして「商品を販売し取り付け設置して下さるすべての人を大切に」

さらに「弊社の商品を選んでいただいたすべての人を大切に」

ラソス【LAZOS】はスペイン語で『絆』という意味です。

私たちは弊社の商品に携わるすべての方々に感謝をし、喜びを与えられる商品を作るよう、日々精進してまいります。

弊社は「製造から商品が消費者の方に届くまで」を考慮し、良い商品作りを心がけております。また、お取引先様にとっても良いビジネスパートナーとして親身になり、安心してお取引いただけるよう努めてまいります。

さらに時代を先駆ける新しい商品を提案・開発し続けて行きます。

「絆」
それは私たちの
原動力です

